



# NAD AL SHEBA

GARDENS

# РОСКОШНЫЙ СТИЛЬ ЖИЗНИ ОТ MERAAS

ЭЛЕГАНТНОСТЬ

ИЗЫСКАННОСТЬ

МАСТЕРСТВО

Компания Meraas снова подтвердила свой статус ведущего застройщика, создавая и последовательно вводя в эксплуатацию жилые комплексы, укрепляющие позиции Дубая в качестве глобального центра инвестиций в недвижимость. Компания Meraas создала значительное наследие в области разработки креативных пространств и создания узнаваемых достопримечательностей, обогащающих жизнь людей.

Компания реализовала такие впечатляющие новаторские проекты, как City Walk Residences, Bluewaters Residences, Nikki Beach Residences, BVLGARI Residences, Port de La Mer и другие комплексы, расположенные на набережной, в городской черте и пригородах Дубая. Компания Meraas славится изысканным стилем и инновациями и предлагает лучшие в своей категории жилые комплексы, привлекающие взыскательных покупателей со всего мира.

 MERAAS

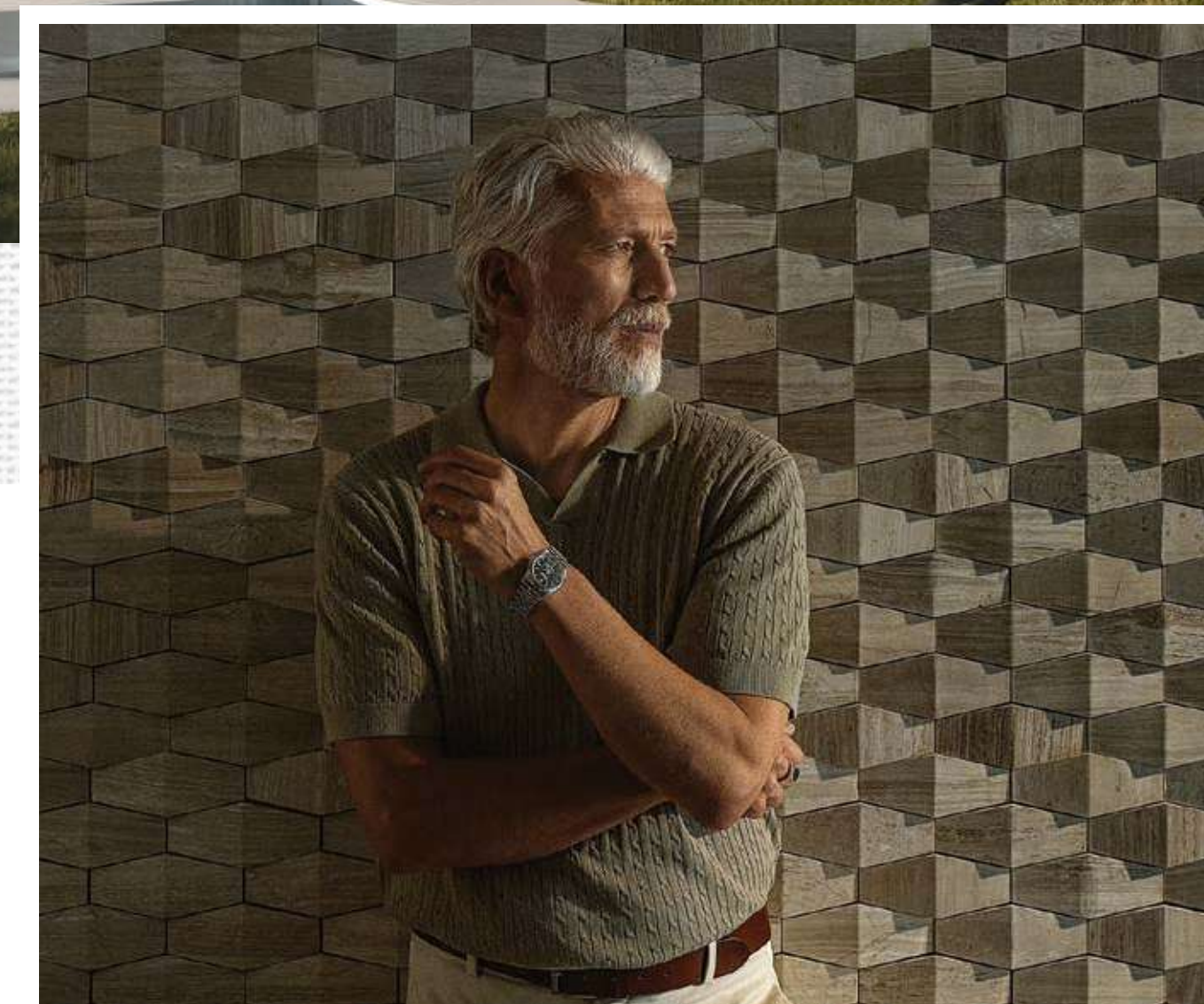


# ЖИВИТЕ СВОИМ НАСЛЕДИЕМ



Жильё, созданное с акцентом на истинное богатство жизни — ваше наследие.

Отдельно стоящие виллы и таунхаусы в Nad Al Sheba Gardens черпают вдохновение из комфорта и природы. Этот жилой комплекс раскинулся на живописной зелёной местности, а дома здесь отличаются оригинальными архитектурными стилями и разнообразной палитрой цветов, создавая уникальный архитектурный облик, который непохож ни на что другое. Простой и элегантный дизайн поможет вам воплотить свои мечты, глубже погрузиться в будущее и насладиться своим наследием.



# ПРЕСТИЖНЫЙ РАЙОН

Каждый, кто знаком с этим районом, оценит его богатое культурное наследие. Nad Al Sheba, уютный и зелёный район, является одним из самых престижных в Дубае. Он находится всего в 10 минутах езды от центра города и обеспечивает легкий доступ к ипподрому Meydan и множеству других уникальных мест, где вы сможете отлично провести время. Международный аэропорт Дубая и основные автомагистрали также расположены неподалеку от этого района, что обеспечивает лёгкость в путешествиях и исследовании Дубая и его окрестностей.

Уникальное месторасположение Nad Al Sheba Gardens гарантирует вам максимально спокойный образ жизни, а также предлагает все преимущества городской жизни Дубая. Этот роскошный жилой комплекс создан с учётом широкого разнообразия удобств. Всё это и многое другое делает Nad Al Sheba Gardens настоящим местом для роста, как для вас, так и для будущих поколений.

ОСТРОВ БЛЮВОТЭРС

ПАЛМ ДЖУМЕЙРА

БУРДЖ-АЛЬ-АРАБ

МОЛЛ ЭМИРАТОВ

ТОРГОВЫЙ ЦЕНТР DUBAI HILLS ESTATE

БУРДЖ ХАЛИФА

ДАУНТАУН ДУБАЙ

ИППОДРОМ MEYDAN

ШОССЕ АЛЬ-ХАИЛ

УЛИЦА МАСКАТ

МЕЖДУНАРОДНЫЙ АЭРОПОРТ ДУБАЯ

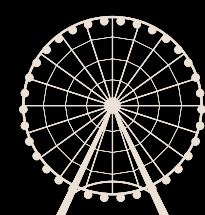
ШОССЕ ШЕЙХА ЗАЙЕДА

ШОССЕ АЛЬ-АЙН - ДУБАЙ

ШОССЕ АЛЬ-ХАИЛ

ШОССЕ ШЕЙХА ЗАЙЕДА

ШОССЕ ШЕЙХА МОХАММЕД БИН ЗАЙЕДА



NAD AL SHEBA  
GARDENS

# ГЕНЕРАЛЬНЫЙ ПЛАН

Nad Al Sheba Gardens — уютный и безопасный район с живописными аллеями, ухоженными газонами и извилистыми дорожками. Это идеальное место для того, чтобы наслаждаться жизнью в Дубае так, как вам хочется.

Элегантные дома окружены просторными садами с открытой планировкой, переплетающимися дорожками среди живописного ландшафта. Nad Al Sheba Gardens предоставляет уникальную возможность не только пользоваться всеми преимуществами близлежащего большого города, но и жить в спокойном зелёном районе.



НОВАЯ ФАЗА

# ВСЁ ДЛЯ ВАШЕГО КОМФОРТА



НОВАЯ ФАЗА

- МАГАЗИНЫ
- БАСЕЙНЫ
- ШКОЛА
- ЗАКРЫТЫЙ ПАРК
- ОБЩЕСТВЕННЫЙ ПАРК
- МЕЧЕТЬ

# ОТКРОЙТЕ ДЛЯ СЕБЯ УНИКАЛЬНЫЕ ВОЗМОЖНОСТИ



В Nad Al Sheba Gardens вас ждут разнообразные удобства, чтобы удовлетворить каждое ваше желание – от активных спортивных площадок до уютных мест для духовного покоя. Здесь найдётся занятие для каждого.

Добро пожаловать в Nad Al Sheba Gardens.



## ЗОНЫ ДЛЯ ЙОГИ

Представляем вам оазис омоложения и гармонии. Зоны для йоги расположены среди пышных, бережно ухоженных садов, где благодаря высоким деревьям сохраняется приятная прохлада, создавая уникальное сочетание природной красоты и роскоши.

## БЕГОВЫЕ ТРАССЫ

Яркая флора и величественные пейзажи создают идеальные условия для оздоровительных пробежек, подходящих как для активных спринтеров, так и для более спокойных бегунов. Гладкая поверхность дорожки обеспечивает комфортный бег, а свежие ароматы цветов и природы подталкивают вас к победному финишу.





## ДЕТСКИЕ ИГРОВЫЕ ПЛОЩАДКИ

Наши тщательно разработанные и креативные площадки приглашают детей на восхитительное путешествие, где они могут исследовать, учиться и заводить новых друзей. Мягкие и безопасные поверхности служат основой для бесконечных игр и воображаемых приключений.

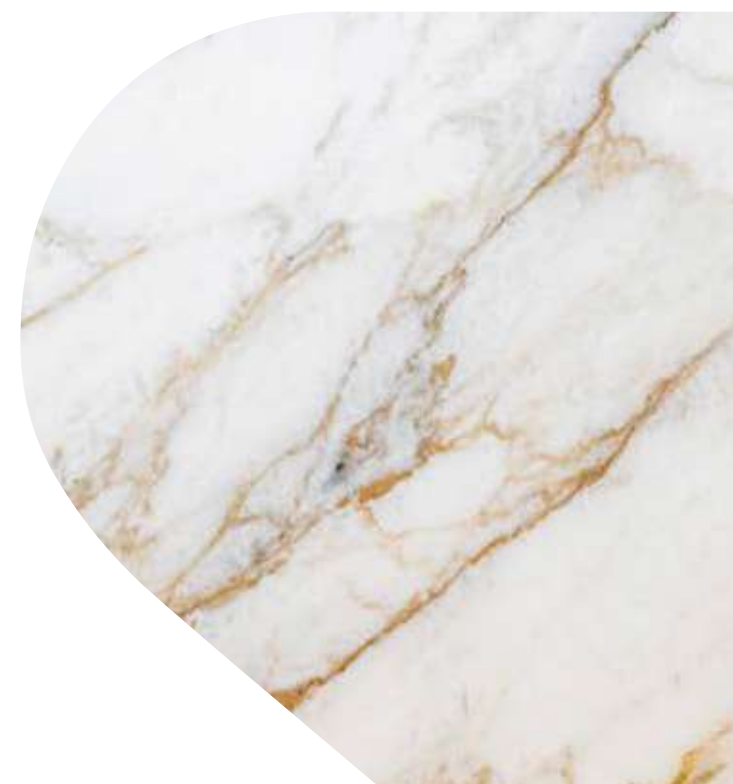
## СПОРТИВНЫЕ ПЛОЩАДКИ

Наши спортивные и рекреационные комплексы – это уголок для опытных спортсменов и активных фитнес-энтузиастов. Здесь тщательно созданные условия для занятий спортом включают в себя разнообразные корты, роскошный бассейн и современный тренажёрный зал, оснащённый передовым оборудованием.



# ЛАГУНА

Спокойный оазис, уютно расположенный среди зелени. Под сиянием солнечных лучей вода лагуны создаёт завораживающее сочетание релаксации и развлечений. А когда наступают сумерки, лагуна преобразится в картину лунного спокойствия.



# БАССЕЙН С ВОЛНАМИ

Впечатляющий бассейн, который обещает непередаваемое веселье и захватывающие приключения, когда воды поднимаются и вихряются, подражая энергии океанских приливов.



## ЛУЖАЙКА И АМФИТЕАТР ДЛЯ МЕРОПРИЯТИЙ

Лужайка и амфитеатр для мероприятий создают живописное открытое пространство для искусства. Здесь можно воплотить все ваши идеи: от живой музыки и сценических выступлений до свадеб, презентаций и общественных гала-ужинов.

## ПАРК ДЛЯ СОБАК

Здесь вы найдёте водопои и специальные места для утилизации отходов, обеспечивая ваше удобство. Этот парк – проявление нашего стремления заботиться о каждом члене вашей семьи, включая пушистых друзей.



# ПРЕДСТАВЛЯЕМ НОВУЮ ФАЗУ ПРОЕКТА



Nad Al Sheba Gardens предлагает отличную возможность для гармонии во всех сферах вашей жизни, создавая идеальное место для вашего текущего и будущего образа жизни.



Будь то роскошный трёхэтажный таунхаус или великолепная вилла с шестью спальнями, здесь вы сможете осуществить все свои мечты, наслаждаясь жильём с высокими потолками, залитым светом.



- ТАУНХАУСЫ С 3 СПАЛЬНЯМИ
- ВИЛЛЫ С 4 СПАЛЬНЯМИ
- ВИЛЛЫ С 5 СПАЛЬНЯМИ
- ВИЛЛЫ С 6 СПАЛЬНЯМИ

# ВИЛЛЫ С 5-6 СПАЛЬНЯМИ

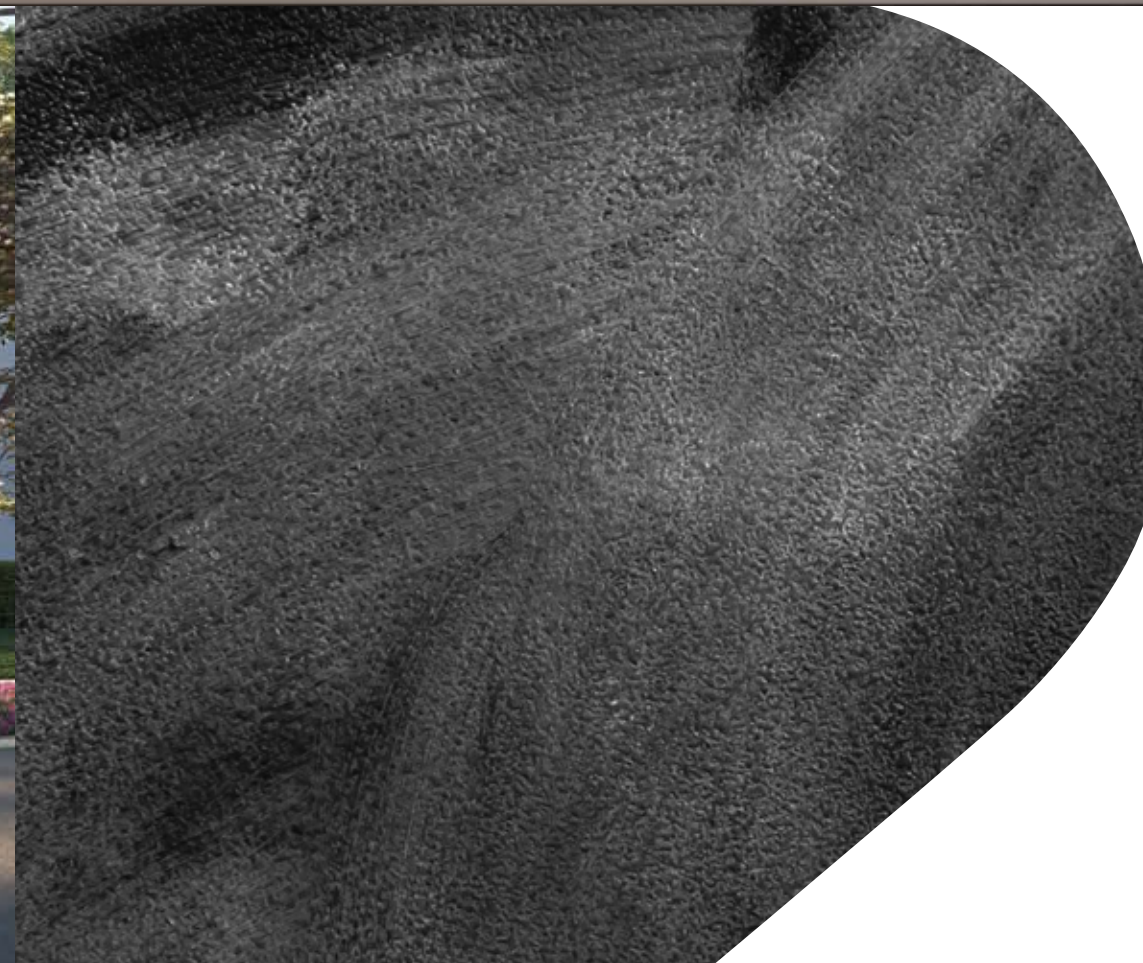


Эти изысканные виллы эффектно смотрятся на фоне живописных пейзажей благодаря элегантным дымчато-серым крышам, которые покрывают современное светло-бежевое основание. Просторные балконы на втором этаже приглашают вас насладиться видами на сад и улицу. Внутри вы найдёте гостеприимную планировку с просторной гостиной, расположенной под двойной высотой потолков, а также ванные комнаты во всех пяти и шести спальнях.



# ВИЛЛЫ С 4 СПАЛЬНЯМИ

Эти виллы отличаются динамичным кубическим экстерьером, украшенным медовыми оттенками, а матовые бронзовые детали дополняют изысканную отделку. Внутри вас ждут роскошная гостиная и столовая с высокими потолками, а также три балкона с ландшафтным дизайном. Каждая спальня, оформленная с особым вниманием к деталям, снабжена элегантной ванной комнатой.





## ТАУНХАУСЫ С 3 СПАЛЬНЯМИ

Эти таунхаусы – яркий образец современного дизайна. Они впечатляют стильным фасадом, где чёткие линии плавно переходят в элегантную дымчато-серую скатную крышу, создавая внутри великолепные двухуровневые потолки. Солнечный свет щедро наполняет гостиные и столовые комнаты, обеспечивая гармоничное соединение с зелёными садовыми просторами. Как в задней, так и в передней части таунхауса предусмотрен открытый второй этаж, что значительно расширяет пространство балкона.







# NAD AL SHEBA

GARDENS

 Properties

FLOOR PLANS

# 2 - LEVEL TOWNHOUSE

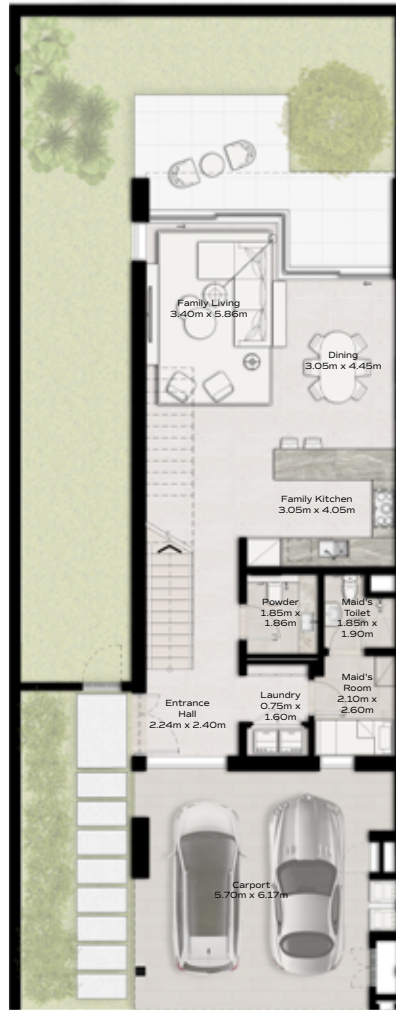


# 2 - LEVEL TOWNHOUSE

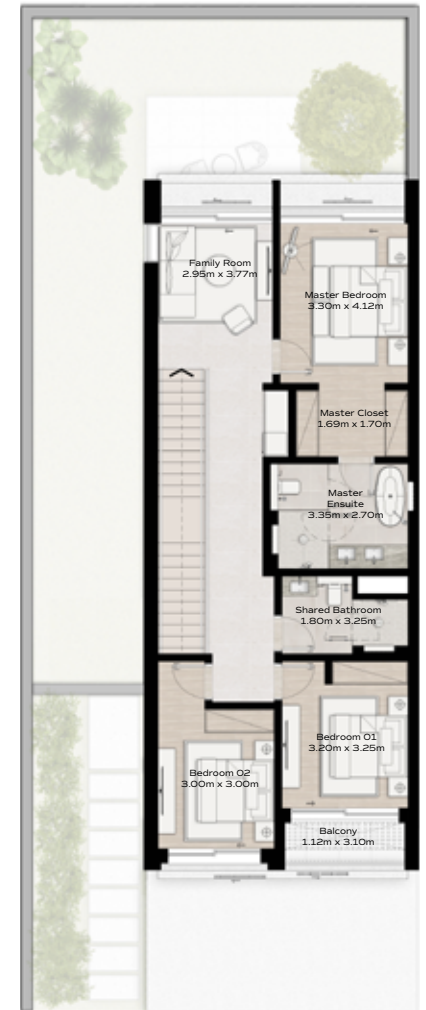
TH-1 - 3-BEDROOM - 6PLEX

TH-1 - 3-BEDROOM - 6PLEX - END - 3BB(M)

TOTAL AREA = 255.49 SQM (2750 SQFT)



GROUND FLOOR



FIRST FLOOR

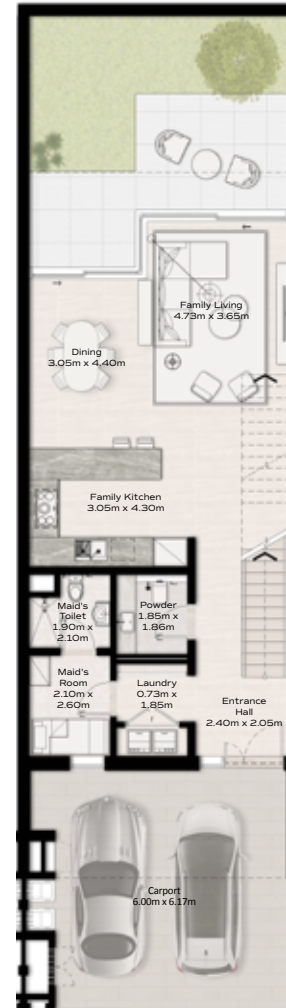
Disclaimer: Plans, details and unit orientation included are indicative only and are subject to change by the developer/seller at its sole discretion without notice and/or liability. All images, including features, finishes, furnishings, view and scale are illustrative only. Final areas, orientation, dimensions, layout and materials may differ from those stated.

# 2 - LEVEL TOWNHOUSE

TH-1 - 3-BEDROOM - 6PLEX

TH-1 - 3-BEDROOM - 6PLEX - MIDDLE - 3BA

TOTAL AREA = 258.07 SQM (2778 SQFT)



GROUND FLOOR



FIRST FLOOR

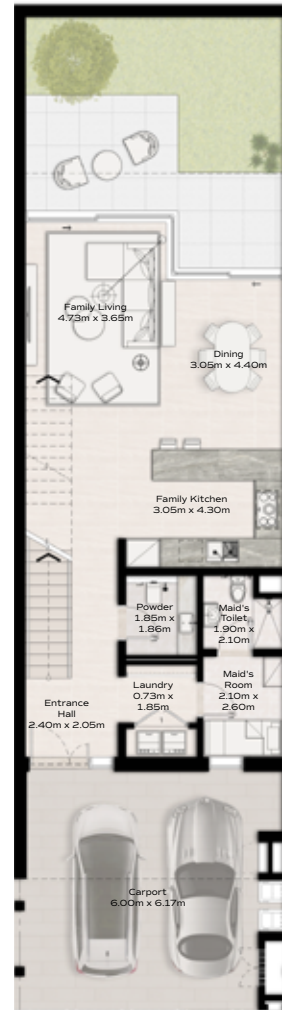
Disclaimer: Plans, details and unit orientation included are indicative only and are subject to change by the developer/seller at its sole discretion without notice and/or liability. All images, including features, finishes, furnishings, view and scale are illustrative only. Final areas, orientation, dimensions, layout and materials may differ from those stated.

# 2 - LEVEL TOWNHOUSE

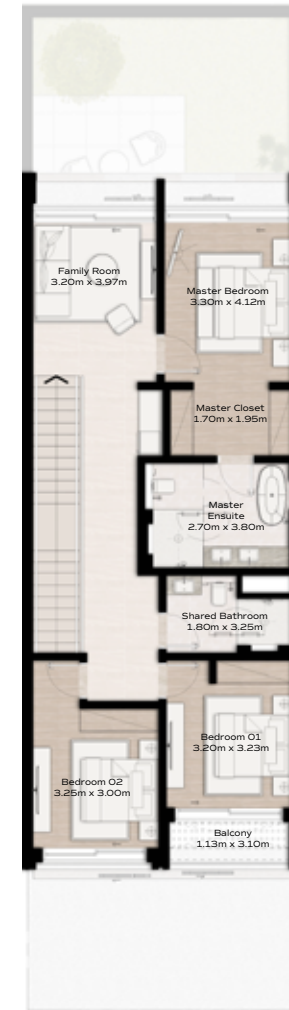
TH-1 - 3-BEDROOM - 6PLEX

TH-1 - 3-BEDROOM - 6PLEX - MIDDLE - 3BA(M)

TOTAL AREA = 258.07 SQM (2778 SQFT)



GROUND FLOOR



FIRST FLOOR

Disclaimer: Plans, details and unit orientation included are indicative only and are subject to change by the developer/seller at its sole discretion without notice and/or liability. All images, including features, finishes, furnishings, view and scale are illustrative only. Final areas, orientation, dimensions, layout and materials may differ from those stated.

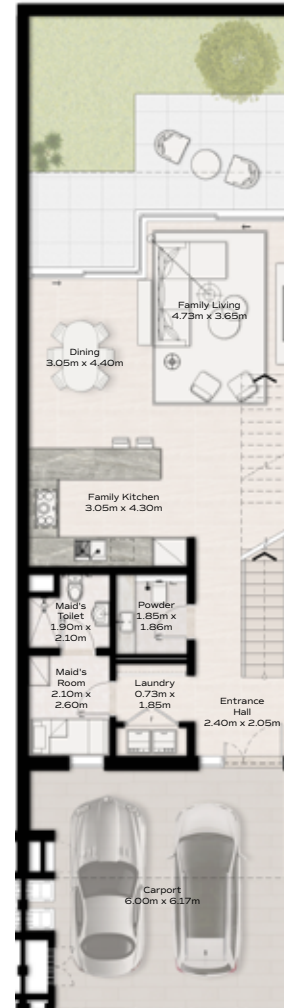


# 2 - LEVEL TOWNHOUSE

TH-1 - 3-BEDROOM - 6PLEX

TH-1 - 3-BEDROOM - 6PLEX - MIDDLE - 3BA

TOTAL AREA = 258.07 SQM (2778 SQFT)



GROUND FLOOR



FIRST FLOOR

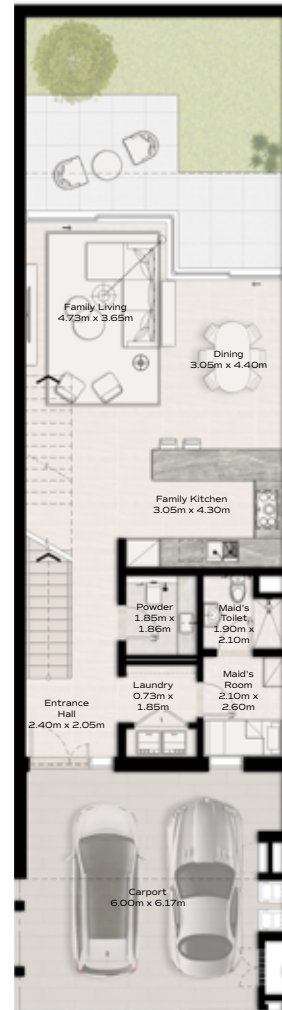
Disclaimer: Plans, details and unit orientation included are indicative only and are subject to change by the developer/seller at its sole discretion without notice and/or liability. All images, including features, finishes, furnishings, view and scale are illustrative only. Final areas, orientation, dimensions, layout and materials may differ from those stated.

# 2 - LEVEL TOWNHOUSE

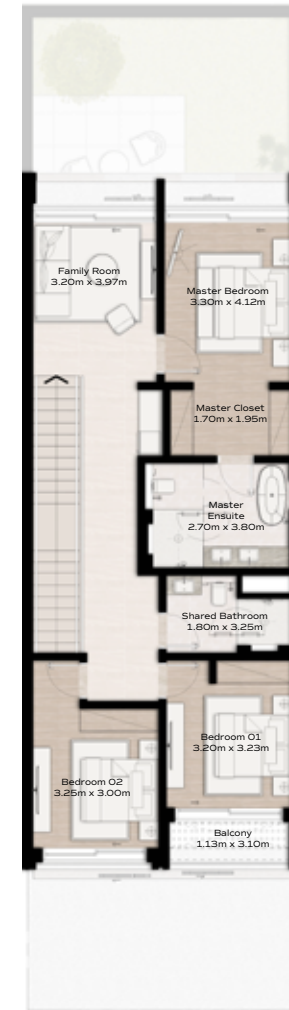
TH-1 - 3-BEDROOM - 6PLEX

TH-1 - 3-BEDROOM - 6PLEX - MIDDLE - 3BA(M)

TOTAL AREA = 258.07 SQM (2778 SQFT)



GROUND FLOOR



FIRST FLOOR

Disclaimer: Plans, details and unit orientation included are indicative only and are subject to change by the developer/seller at its sole discretion without notice and/or liability. All images, including features, finishes, furnishings, view and scale are illustrative only. Final areas, orientation, dimensions, layout and materials may differ from those stated.



# 2 - LEVEL TOWNHOUSE

NAD AL SHEBA  
GARDENS

TH-1 - 3-BEDROOM - 6PLEX

TH-1 - 3-BEDROOM - 6PLEX - END - 3BB

TOTAL AREA = 255.49 SQM (2750 SQFT)



GROUND FLOOR



FIRST FLOOR

Disclaimer: Plans, details and unit orientation included are indicative only and are subject to change by the developer/seller at its sole discretion without notice and/or liability. All images, including features, finishes, furnishings, view and scale are illustrative only. Final areas, orientation, dimensions, layout and materials may differ from those stated.





# 3 - LEVEL TOWNHOUSE

# 3 - LEVEL TOWNHOUSE

NAD AL SHEBA  
GARDENS

TH-3 - 3-BEDROOM - 4PLEX

TH-3 - 3-BEDROOM - 4PLEX - END - 3BD(M)

TOTAL AREA = 309.06 SQM (3327 SQFT)



GROUND FLOOR



FIRST FLOOR



SECOND FLOOR

Disclaimer: Plans, details and unit orientation included are indicative only and are subject to change by the developer/seller at its sole discretion without notice and/or liability. All images, including features, finishes, furnishings, view and scale are illustrative only. Final areas, orientation, dimensions, layout and materials may differ from those stated.

# 3 - LEVEL TOWNHOUSE

TH-3 - 3-BEDROOM - 4PLEX

TH-3 - 3-BEDROOM - 4PLEX - MIDDLE - 3BC

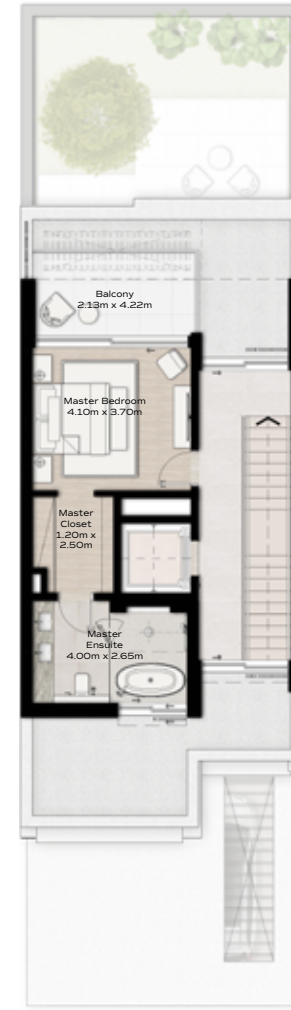
TOTAL AREA = 314.17 SQM (3382 SQFT)



GROUND FLOOR



FIRST FLOOR



SECOND FLOOR

Disclaimer: Plans, details and unit orientation included are indicative only and are subject to change by the developer/seller at its sole discretion without notice and/or liability. All images, including features, finishes, furnishings, view and scale are illustrative only. Final areas, orientation, dimensions, layout and materials may differ from those stated.

# 3 - LEVEL TOWNHOUSE

TH-3 - 3-BEDROOM - 4PLEX

TH-3 - 3-BEDROOM - 4PLEX - MIDDLE - 3BC(M)

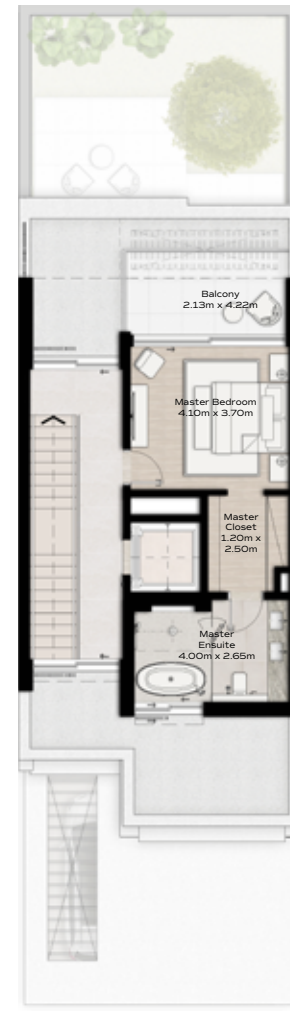
TOTAL AREA = 314.17 SQM (3382 SQFT)



GROUND FLOOR



FIRST FLOOR



SECOND FLOOR

Disclaimer: Plans, details and unit orientation included are indicative only and are subject to change by the developer/seller at its sole discretion without notice and/or liability. All images, including features, finishes, furnishings, view and scale are illustrative only. Final areas, orientation, dimensions, layout and materials may differ from those stated.

# 3 - LEVEL TOWNHOUSE

NAD AL SHEBA  
GARDENS

TH-3 - 3-BEDROOM - 4PLEX

TH-3 - 3-BEDROOM - 4PLEX - END - 3BD

TOTAL AREA = 309.06 SQM (3327 SQFT)



GROUND FLOOR



FIRST FLOOR



SECOND FLOOR

Disclaimer: Plans, details and unit orientation included are indicative only and are subject to change by the developer/seller at its sole discretion without notice and/or liability. All images, including features, finishes, furnishings, view and scale are illustrative only. Final areas, orientation, dimensions, layout and materials may differ from those stated.

# 3 - LEVEL TOWNHOUSE

NAD AL SHEBA  
GARDENS

TH-2 - 3-BEDROOM - 6PLEX

TH-2 - 3-BEDROOM - 6PLEX - END - 3BD(M)

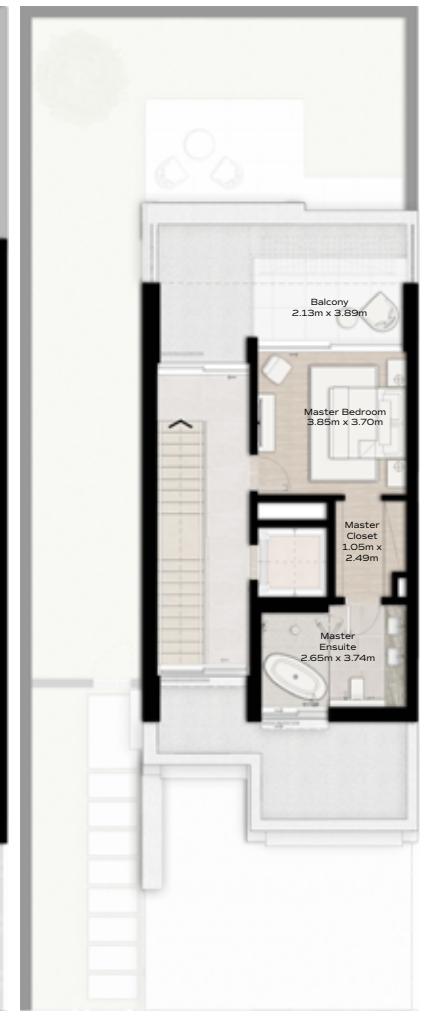
TOTAL AREA = 309.06 SQM (3327 SQFT)



GROUND FLOOR



FIRST FLOOR



SECOND FLOOR

Disclaimer: Plans, details and unit orientation included are indicative only and are subject to change by the developer/seller at its sole discretion without notice and/or liability. All images, including features, finishes, furnishings, view and scale are illustrative only. Final areas, orientation, dimensions, layout and materials may differ from those stated.

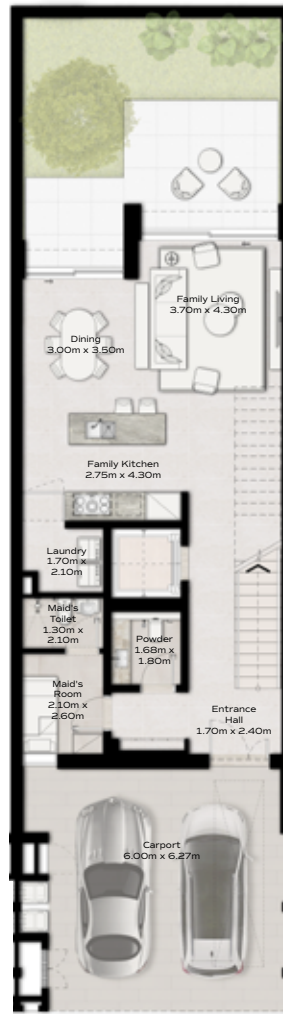


# 3 - LEVEL TOWNHOUSE

TH-2 - 3-BEDROOM - 6PLEX

TH-2 - 3-BEDROOM - 6PLEX - MIDDLE - 3BC

TOTAL AREA = 314.17 SQM (3382 SQFT)



GROUND FLOOR



FIRST FLOOR



SECOND FLOOR

Disclaimer: Plans, details and unit orientation included are indicative only and are subject to change by the developer/seller at its sole discretion without notice and/or liability. All images, including features, finishes, furnishings, view and scale are illustrative only. Final areas, orientation, dimensions, layout and materials may differ from those stated.

# 3 - LEVEL TOWNHOUSE

TH-2 - 3-BEDROOM - 6PLEX

TH-2 - 3-BEDROOM - 6PLEX - MIDDLE - 3BC(M)

TOTAL AREA = 314.17 SQM (3382 SQFT)



GROUND FLOOR



FIRST FLOOR



SECOND FLOOR

Disclaimer: Plans, details and unit orientation included are indicative only and are subject to change by the developer/seller at its sole discretion without notice and/or liability. All images, including features, finishes, furnishings, view and scale are illustrative only. Final areas, orientation, dimensions, layout and materials may differ from those stated.

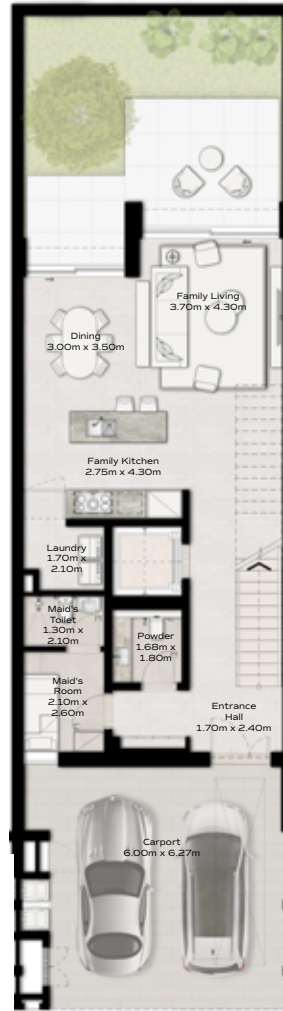


# 3 - LEVEL TOWNHOUSE

TH-2 - 3-BEDROOM - 6PLEX

TH-2 - 3-BEDROOM - 6PLEX - MIDDLE - 3BC

TOTAL AREA = 314.17 SQM (3382 SQFT)



GROUND FLOOR



FIRST FLOOR



SECOND FLOOR

Disclaimer: Plans, details and unit orientation included are indicative only and are subject to change by the developer/seller at its sole discretion without notice and/or liability. All images, including features, finishes, furnishings, view and scale are illustrative only. Final areas, orientation, dimensions, layout and materials may differ from those stated.

# 3 - LEVEL TOWNHOUSE

TH-2 - 3-BEDROOM - 6PLEX

TH-2 - 3-BEDROOM - 6PLEX - MIDDLE - 3BC(M)

TOTAL AREA = 314.17 SQM (3382 SQFT)



GROUND FLOOR



FIRST FLOOR



SECOND FLOOR

Disclaimer: Plans, details and unit orientation included are indicative only and are subject to change by the developer/seller at its sole discretion without notice and/or liability. All images, including features, finishes, furnishings, view and scale are illustrative only. Final areas, orientation, dimensions, layout and materials may differ from those stated.

# 3 - LEVEL TOWNHOUSE

TH-2 - 3-BEDROOM - 6PLEX

TH-2 - 3-BEDROOM - 6PLEX - END - 3BD

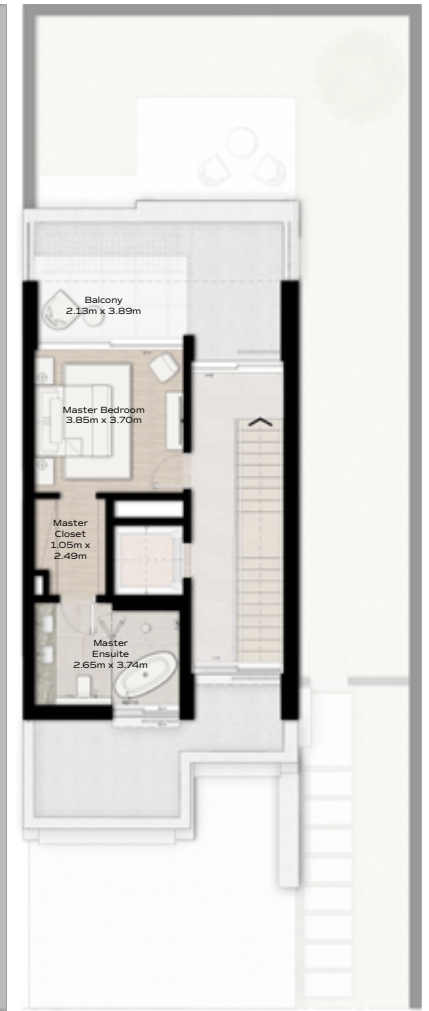
TOTAL AREA = 309.06 SQM (3327 SQFT)



GROUND FLOOR



FIRST FLOOR



SECOND FLOOR

Disclaimer: Plans, details and unit orientation included are indicative only and are subject to change by the developer/seller at its sole discretion without notice and/or liability. All images, including features, finishes, furnishings, view and scale are illustrative only. Final areas, orientation, dimensions, layout and materials may differ from those stated.

# 4 - BEDROOM VILLA SMALL



# 4 - BEDROOM VILLA - SMALL

NAD AL SHEBA  
GARDENS

4-BEDROOM VILLA - SMALL 4BR-S

TOTAL AREA: 353.64 SQM (3807 SQFT)



GROUND FLOOR



FIRST FLOOR

Disclaimer: Plans, details and unit orientation included are indicative only and are subject to change by the developer/seller at its sole discretion without notice and/or liability. All images, including features, finishes, furnishings, view and scale are illustrative only. Final areas, orientation, dimensions, layout and materials may differ from those stated.

# 4 - BEDROOM VILLA - SMALL

NAD AL SHEBA  
GARDENS

4-BEDROOM VILLA - SMALL 4BR-S(M)

TOTAL AREA: 353.64 SQM (3807 SQFT)



GROUND FLOOR



FIRST FLOOR

Disclaimer: Plans, details and unit orientation included are indicative only and are subject to change by the developer/seller at its sole discretion without notice and/or liability. All images, including features, finishes, furnishings, view and scale are illustrative only. Final areas, orientation, dimensions, layout and materials may differ from those stated.

# 4 - BEDROOM VILLA LARGE



# 4 - BEDROOM VILLA - LARGE

NAD AL SHEBA  
GARDENS

4-BEDROOM VILLA - LARGE 4BR-L

TOTAL AREA: 459.89 SQM (4950 SQFT)



GROUND FLOOR



FIRST FLOOR



SECOND FLOOR

Disclaimer: Plans, details and unit orientation included are indicative only and are subject to change by the developer/seller at its sole discretion without notice and/or liability. All images, including features, finishes, furnishings, view and scale are illustrative only. Final areas, orientation, dimensions, layout and materials may differ from those stated.



# 4 - BEDROOM VILLA - LARGE

NAD AL SHEBA  
GARDENS

4-BEDROOM VILLA - LARGE 4BR-L(M)

TOTAL AREA: 459.89 SQM (4950 SQFT)



GROUND FLOOR



FIRST FLOOR



SECOND FLOOR

Disclaimer: Plans, details and unit orientation included are indicative only and are subject to change by the developer/seller at its sole discretion without notice and/or liability. All images, including features, finishes, furnishings, view and scale are illustrative only. Final areas, orientation, dimensions, layout and materials may differ from those stated.

# 5 - BEDROOM VILLA MEDIUM



# 5 - BEDROOM VILLA - MEDIUM

NAD AL SHEBA  
GARDENS

5-BEDROOM VILLA - MEDIUM 5BR-M

TOTAL AREA: 500.21 SQM (5384 SQFT)



GROUND FLOOR



FIRST FLOOR



SECOND FLOOR

Disclaimer: Plans, details and unit orientation included are indicative only and are subject to change by the developer/seller at its sole discretion without notice and/or liability. All images, including features, finishes, furnishings, view and scale are illustrative only. Final areas, orientation, dimensions, layout and materials may differ from those stated.

# 5 - BEDROOM VILLA - MEDIUM

NAD AL SHEBA  
GARDENS

5-BEDROOM VILLA - MEDIUM 5BR-M(M)

TOTAL AREA: 500.21 SQM (5384 SQFT)



GROUND FLOOR



FIRST FLOOR



SECOND FLOOR

Disclaimer: Plans, details and unit orientation included are indicative only and are subject to change by the developer/seller at its sole discretion without notice and/or liability. All images, including features, finishes, furnishings, view and scale are illustrative only. Final areas, orientation, dimensions, layout and materials may differ from those stated.

# 5 - BEDROOM VILLA LARGE



# 5 - BEDROOM VILLA - LARGE

NAD AL SHEBA  
GARDENS

5-BEDROOM VILLA - LARGE 5BR-L

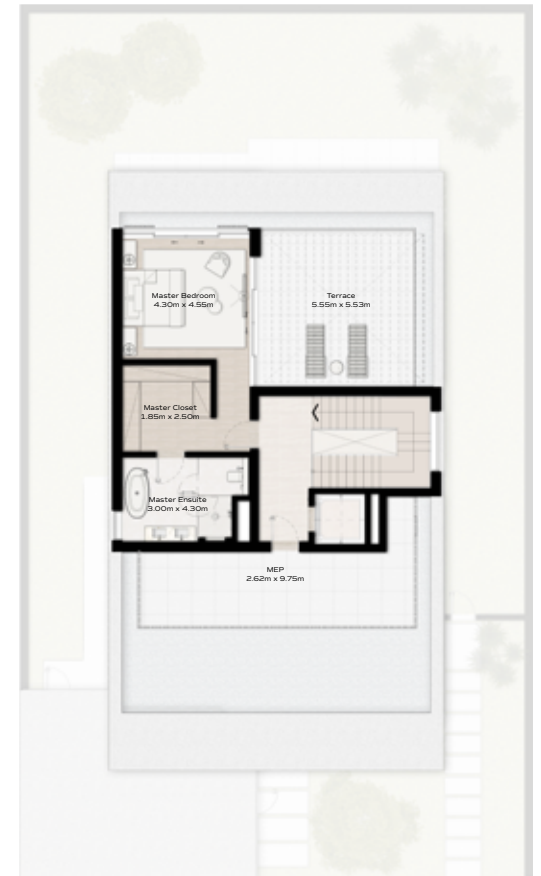
TOTAL AREA: 543.14 SQM (5846 SQFT)



GROUND FLOOR



FIRST FLOOR



SECOND FLOOR

Disclaimer: Plans, details and unit orientation included are indicative only and are subject to change by the developer/seller at its sole discretion without notice and/or liability. All images, including features, finishes, furnishings, view and scale are illustrative only. Final areas, orientation, dimensions, layout and materials may differ from those stated.

# 5 - BEDROOM VILLA - LARGE

NAD AL SHEBA  
GARDENS

5-BEDROOM VILLA - LARGE 5BR-L(M)

TOTAL AREA: 543.14 SQM (5846 SQFT)



GROUND FLOOR



FIRST FLOOR



SECOND FLOOR

Disclaimer: Plans, details and unit orientation included are indicative only and are subject to change by the developer/seller at its sole discretion without notice and/or liability. All images, including features, finishes, furnishings, view and scale are illustrative only. Final areas, orientation, dimensions, layout and materials may differ from those stated.

 MERAAS

# 6 - BEDROOM VILLA MEDIUM



# 6 - BEDROOM VILLA - MEDIUM

NAD AL SHEBA  
GARDENS

6-BEDROOM VILLA - MEDIUM 6BR-M

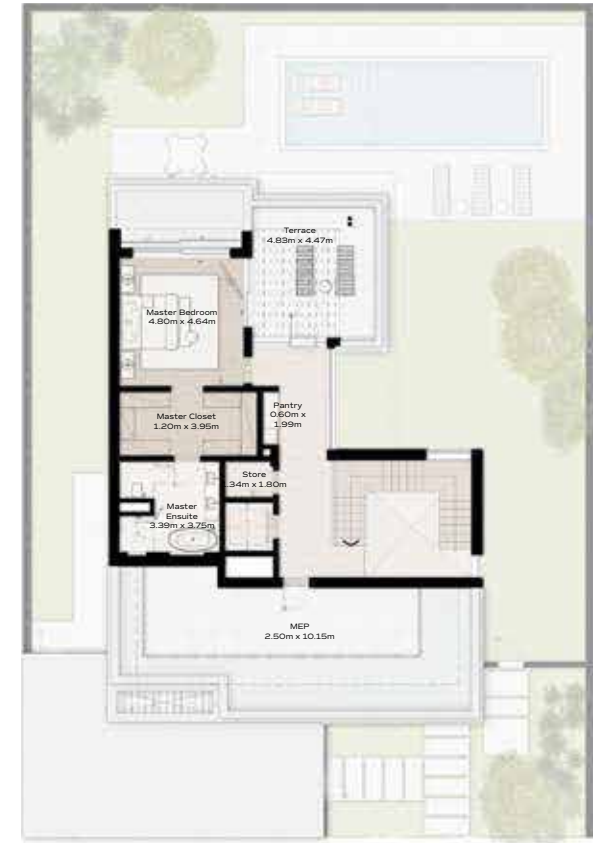
TOTAL AREA: 607.85 SQM (6543 SQFT)



GROUND FLOOR



FIRST FLOOR



SECOND FLOOR

Disclaimer: Plans, details and unit orientation included are indicative only and are subject to change by the developer/seller at its sole discretion without notice and/or liability. All images, including features, finishes, furnishings, view and scale are illustrative only. Final areas, orientation, dimensions, layout and materials may differ from those stated.



# 6 - BEDROOM VILLA - MEDIUM

NAD AL SHEBA  
GARDENS

6-BEDROOM VILLA - MEDIUM 6BR-M(M)

TOTAL AREA: 607.85 SQM (6543 SQFT)



GROUND FLOOR



FIRST FLOOR



SECOND FLOOR

Disclaimer: Plans, details and unit orientation included are indicative only and are subject to change by the developer/seller at its sole discretion without notice and/or liability. All images, including features, finishes, furnishings, view and scale are illustrative only. Final areas, orientation, dimensions, layout and materials may differ from those stated.

The background features a white surface with a torn paper effect on the left side, revealing a dark brown wood grain texture underneath. The text is centered in a black serif font.

# 6 - BEDROOM VILLA LARGE

# 6 - BEDROOM VILLA - LARGE

NAD AL SHEBA  
GARDENS

6-BEDROOM VILLA - LARGE 6BR-L

TOTAL AREA: 661.94 SQM (7125 SQFT)



GROUND FLOOR



FIRST FLOOR



SECOND FLOOR

Disclaimer: Plans, details and unit orientation included are indicative only and are subject to change by the developer/seller at its sole discretion without notice and/or liability. All images, including features, finishes, furnishings, view and scale are illustrative only. Final areas, orientation, dimensions, layout and materials may differ from those stated.



# 6 - BEDROOM VILLA - LARGE

NAD AL SHEBA  
GARDENS

6-BEDROOM VILLA - LARGE 6BR-L(M)

TOTAL AREA: 661.94 SQM (7125 SQFT)



GROUND FLOOR



FIRST FLOOR



SECOND FLOOR

Disclaimer: Plans, details and unit orientation included are indicative only and are subject to change by the developer/seller at its sole discretion without notice and/or liability. All images, including features, finishes, furnishings, view and scale are illustrative only. Final areas, orientation, dimensions, layout and materials may differ from those stated.



Properties

**Toll Free: 800 326 800**

**Email: [new-projects@famproperties.com](mailto:new-projects@famproperties.com)**

**Web: [www.famproperties.com](http://www.famproperties.com)**